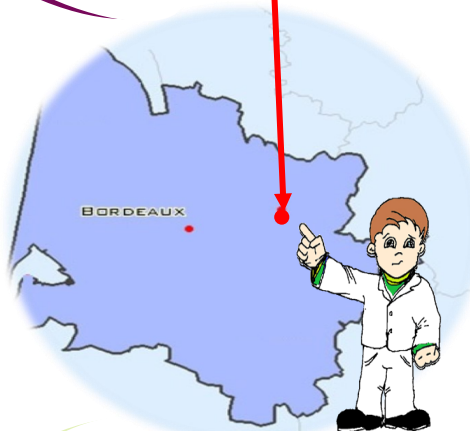


## Actions en milieu de travail

- ☀️ conseils réglementaires en hygiène et sécurité
- ☀️ participation au CHSCT
- ⚙️ sensibilisations « gestes et postures », « intérimaires », « bruit », « défibrillateur », « arbre des causes », « document unique »
- ⚙️ ergonomie des postes de travail
- ⚙️ aide au maintien à l'emploi
- ⚙️ formation « aide à la mobilisation des personnes dépendantes »
- ⚙️ formation SST (sauveteur secouriste du travail)\*
- ⚙️ formation à la Prévention des Risques liés à l'Activité Physique Industrie Bâtiment Commerce PRAPibc\*
- ⚙️ formation PRAP sanitaire et social (PRAP2S)\*

\* formations ASSTRA payantes

sistlib



Pour toutes demandes :

Téléphone : 05 57 55 28 00

Fax : 05 57 55 28 01

mail : [contact@sistlib.org](mailto:contact@sistlib.org)

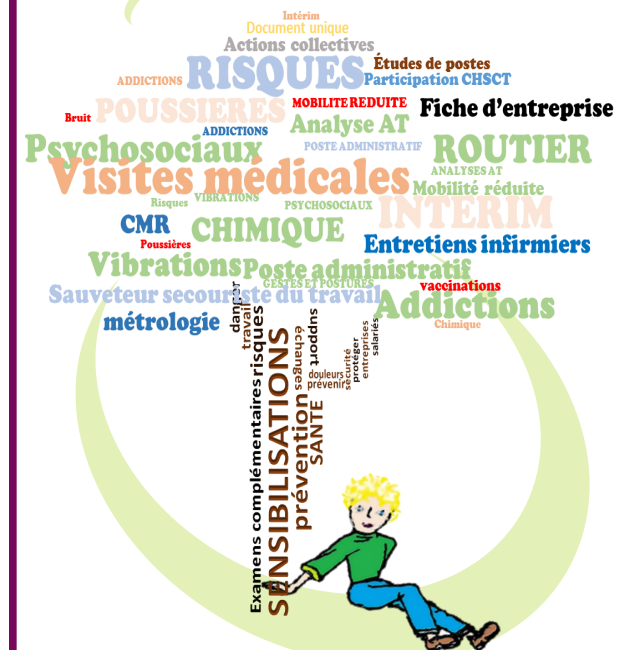
sistlib

5, rue Firmin Didot - 33500 LIBOURNE

sistlib

Service inter-entreprises de santé au travail du Libournais

## PRESTATIONS



## Contreparties Individualisées de l'adhésion

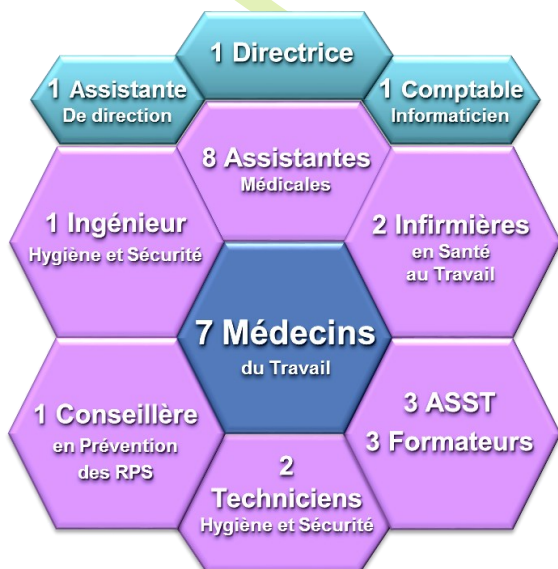
Décret n°2012-137 du 30 janvier 2012 / Article D.4622-22 du Code du Travail

Dans le cadre de votre adhésion au Service Inter-entreprises de Santé au Travail du Libournais,

vous trouverez sur cette plaquette la liste des prestations comprises dans votre cotisation.

Ces prestations sont assurées par notre équipe pluridisciplinaire.

### Présentation du SIST du Libournais



## Suivi individuel des salariés



- 🔧 visites médicales d'aptitude réglementaires : d'embauches, périodiques et de reprises
- 🔧 réalisations d'exams complémentaires (tests audio, visio, spiro, analyses urinaires)
- 🔧 entretiens infirmiers
- 🔧 visites à la demande du salarié
- 🔧 visites à la demande de l'employeur
- 🔧 visites de pré-reprise à la demande du salarié
- 🔧 visites à la demande du Médecin Conseil
- 🔧 visites à la demande du Médecin Traitant
- 🔧 vaccinations à caractère professionnel

## Actions en milieu de travail

- 🔧 visite d'entreprise par le médecin du travail ou un autre membre de l'équipe pluridisciplinaire
- 🔧 études de postes
- 🔧 élaboration ou mise à jour de la fiche d'entreprise
- 🔧 conseils donnés aux employeurs, aux salariés et leurs représentants
- 🔧 actions collectives définies par le projet de service du SIST
- 🔧 métrologie du bruit, d'éclairage, de vibrations
- 🔧 prélèvements d'atmosphère\*
- 🔧 aide à l'évaluation des risques professionnels (document unique)
- 🔧 sensibilisations Risques Psycho-Sociaux

\*ne se substituent pas aux prélèvements réglementaires